



STAZIONI DOSAGGIO

POMPE DOSATRICI A SCHEDA



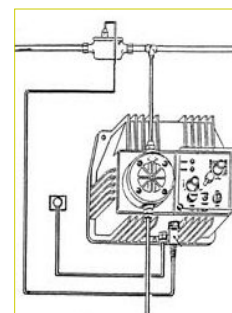
Serie di contenitori studiati per stazioni di dosaggio della quasi totalità dei prodotti chimici. Costruiti in polietilene rotazionale alta densità. Di forma cilindrica verticale autoportante a fondo piatto, parte superiore con alzata a due facce per installare pompe dosatrici e strumenti. Sono dotati di bocca-porto per il carico, completo di coperchio filettato; indicatori di livello visivo; nella parte frontale inferiore è predisposto un foro a frattura con filettatura 1/2 pollice.

CODICE	CAPACITA' LITRI	D mm	HT mm	H mm	C mm
PEDOS120	120	500	885	645	240
PEDOS220	220	620	1000	760	240
PEDOS325	325	710	1095	855	240



CODICE	PORT. MAX	CONT.NE	CC/IMP
EMVMSMF0706	6 l/h	7 bar	0.1
EMVMSMF1005	5 l/h	10 bar	0.5
ETPM1010	10 lt/h	10 bar	1
ETPM2005	20 lt/h	5 ba	2

Funzionamento proporzionale, da abbinare ad un contaltri lancia impulsi. Pompa fornita di trasformatore incorporato, garantisce il funzionamento della parte elettronica svincolandola dalla rete di alimentazione e quindi da disturbi di tensione. Pompe dosatrici per montaggio a parete. Cassa in plastica resistente agli acidi - protezione IP65. Pompe fornite con spurgo manuale. Predisposizione controllo di livello (escluso sonda). Alimentazione elettrica standard: 230V - 50/60Hz. Funzioni operative: Manuale; 1xn; 1xn(M); 1:n; ppm e mA. Ingresso contatore/segnale mA. Funzioni supplementari: Sensore di flusso. Uscita relé. Buzzer. Orologio. Timer. Lingua italiano/inglese.



Esempio di installazione della pompa dosatrice volumetrica con contaltri lanciaimpulsi.



CONTALITRI con trasmettitore d'impulsi tipo REED

COD.	ETCNTD	Attacchi gas 1/2" M	4 imp/lt
COD.	ETCNTE	Attacchi gas 3/4" M	4 imp/lt
COD.	ETCNTF	Attacchi gas 1" M	4 imp/lt
COD.	ETCNTG	Attacchi gas 1 1/4" M	4 imp/lt
COD.	ETCNTH	Attacchi gas 1 1/2" M	4 imp/lt
COD.	ETCNTI	Attacchi gas 2" M	4 imp/lt
COD.	ETCNTSLF050	Att. Flang. DN 50	1 imp/10 lt
COD.	ETCNTSLF065	Att. Flang. DN 65	1 imp/10 lt
COD.	ETCNTSLF080	Att. Flang. DN 80	1 imp/10 lt



CODICE	PORT. MAX	CONT.NE
ETDLXMA0115	1 lt/h	15 bar
EMVCL0120	1 lt/h	20 bar
ETDLXMA0507	5 lt/h	7 bar
EMVCL1005	5 lt/h	10 bar

POMPA DOSATRICE VCL (funzionamento costante)

Questa gamma di pompe è stata realizzata per ridurre sensibilmente le dimensioni di ingombro e il costo. Cassa plastica (ABS).. Con sonda di livello.

Portate più contenute regolabili manualmente attraverso pulsantiera.



CODICE	PORT. MAX	CONT.NE
EMTCL0515	15 lt/h	5 bar
EMTCL0420	20 lt/h	4 bar
EMTCL0330	30 lt/h	3 bar

POMPA DOSATRICE HD - MA (funzionamento costante con controllo livello)

Pompa fornita di trasformatore incorporato, garantisce il funzionamento della parte elettronica svincolandola dalla rete di alimentazione e quindi da disturbi di tensione.

Montaggio verticale

Regolazione elettronica della portata

Controllo a microprocessore

Corpo pompa in PVDF con spurgo manuale

Parti idrauliche (Corpo pompa, Valvola Iniezione, Filtro di fondo, Tubo Iniezione) in PVDF